

Plattform Ländlicher Raum in Niederösterreich



7 Lebensbereiche in der Charta

1. Landwirtschaft
2. Standort und Wirtschaft
3. Boden, Luft, Wasser
4. Kultur und Wissen
5. Wohnen und Leben
6. Zusammen leben
7. Aktiv mitmachen



Ziele der Plattform

- Die Organisation des Austausches von Erfahrungen und Fachwissen auf Landesebene zur Erreichung von Synergie-Effekten.
- Die Ermittlung, Analyse und Vermittlung von übertragbaren innovativen Prozessen zur Weiterentwicklung der Regionen im ländlichen Raum innerhalb der Themenbereiche der Charta.
- Brückenfunktion zum Netzwerk Land auf Bundesebene.



Plattform

- Vernetzungsveranstaltungen
- Homepage www.noelaeendlicher-raum.at
- Newsletter – Eintragung auf der Homepage
- NÖ Charta für den ländlichen Raum –
Die Umsetzung im Überblick:
 1. Landwirtschaft
 2. Standort & Wirtschaft



Veranstaltung 11. März 2009, Landwirtschaftskammer NÖ Themenmatrix - Querschnittsthemen

Modelle/Vorbilder; Kooperationen;
Image; Engagement; Regional;
Infrastruktur; Arbeitsplatz; Energie;
Diversifizierung; Bildung; Generationen; Frauen;
Nachhaltigkeit



Querschnittsthema - Kooperationen

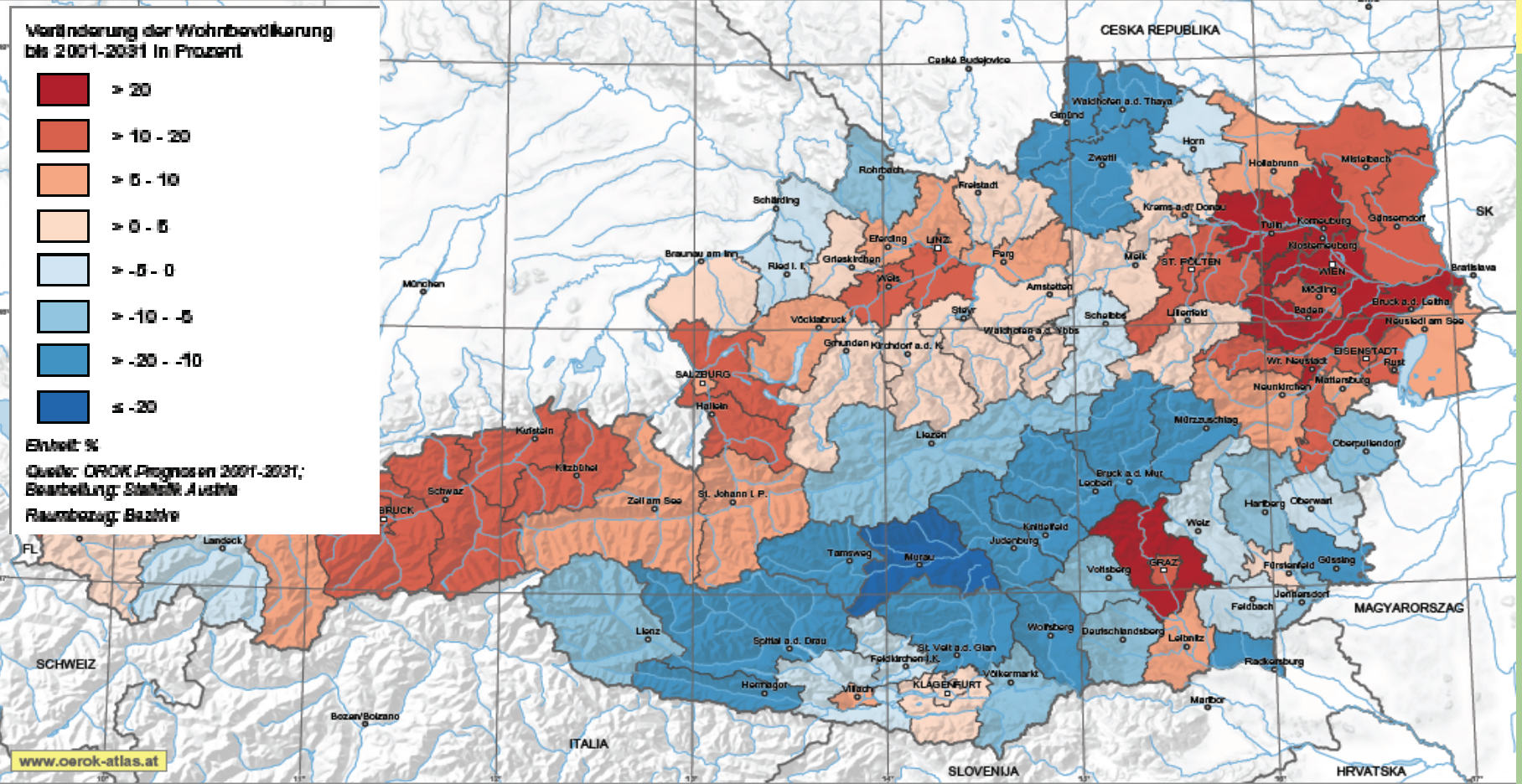
Landbewirtschaftung	Verarbeitung/Vermarktung
Standort und Wirtschaft	Behörden/LW/Kultur Zentralraum/Ländl. Raum/Regionale Zentren Landwirtschaft/Wirtschaft
Boden, Luft, Wasser	Wasser kommunal/regional
Kultur und Wissen	KG/Gemeinde/Region/Land
Wohnen und Leben	zwischen Gemeinden bzgl. Versorgung
Zusammen leben	Plattformen für benachteiligte Bevölkerungsgruppen Partnerschaften unter versch. Berufsgruppen
Aktiv mitmachen	Neben Vereinen auch andere Plattformen

Ziele – Plattformveranstaltung 20.11.2009

- Diskussion möglicher Szenarien –
Wie sieht Österreich 2030 aus?
Was bedeutet das für den ländlichen Raum
in Niederösterreich?
- Welche Entwicklung ist in den Themenbereichen
der NÖ Charta für den ländlichen Raum
zu erwarten?

Welche Aktivitäten müssen
verstärkt/neu angedacht werden?





Administrative Grenzen	Gewässer	Städte	Geodatengrundlagen
— Bezirksgrenze	— Fließend	□ Landeshauptstadt	Bundesamt für Eich- und Vermessungswesen, Bearbeitung Ulf Wien, NGR, 2007
— Landesgrenze	— Stehend	○ Bezirkshauptstadt	Domäne
— Staatsgrenze		○ Bedeutende Stadt im Ausland	AT > Bevölkerung > Bevölkerungsprognose

